

Насос Плунжерный Ручной  
Односторонний Двухступенчатый  
Модель: НПРО1-2,3/700-12,5/20-А

+7(926)9168016  
info@nasos-nrg.ru  
www.nasos-nrg.ru

Встроенные предохранительные клапаны 1-й и 2-й ступеней насоса предотвращают его поломку от перегрузок и имеют независимую точную регулировку



Надёжный и простой стыковой монтаж корпуса обеспечивает доступность насоса для различных областей его применения



Рифлёная поверхность и эргономичность стальной ручки напорно-сливного крана обеспечивает как надёжное заклипирование так и разгрузку насоса при его работе



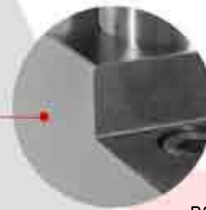
Закалённая до 50 HRC и полированная поверхность плунжера в сочетании с фторопластовыми уплотнениями (1 компл. ЗИП) обеспечивает надёжность и долговечность работы насоса во всём диапазоне давлений в различных температурных режимах с широкой гаммой гидравлических жидкостей



Порт для подключения манометра надёжно защищён стальным шариком в специальном седле отверстия и заглушен резьбовой пробкой с внутренним шестигранником (ключ S=6 мм в комплекте)



Фрезерованный стальной корпус из легированного сортового проката с термической обработкой и хим. оксидированием для защиты от коррозии и надёжной и долговечной работы насоса и его частей



Дополнительные комплектующие для сборки насосных станций с ручным приводом  
(Поставляются отдельно по требованию клиента)

Назначение:

Насос Плунжерный Ручной (НПРО1) предназначен для перекачивания и нагнетания рабочей жидкости под высоким и сверхвысоким давлением в исполнительные механизмы одностороннего действия (напорная и сливная магистраль объединены в одну линию) различных гидроприводов.

Область применения:

Насос НПРО1 может использоваться в качестве качающего узла для изготовления насосных станций с ручным приводом, применяемых для эксплуатации гидродомкратов и ручного гидродвигателя, а также в составе различных испытательных стендов и иных устройств с гидроприводом, требующих автономность питания.



Сварной масляный бак из стального листа 3,5 мм с порошковым покрытием в комплекте с пробкой-сапуном на заливной горловине



Плита-переходник для крепления НПРО1 к масляному баку в комплекте с уплотнениями и крепежом

1. Полезный объём 2 литра  
Размер: 85x85x500 мм
2. Полезный объём 3,5 литра  
Размер: 85x125x500 мм



Цельнометаллическая рукоятка из стального хромированного прутка с резиновой ручкой



Адаптер-переходник для манометра с G1/2 на M20x1,5

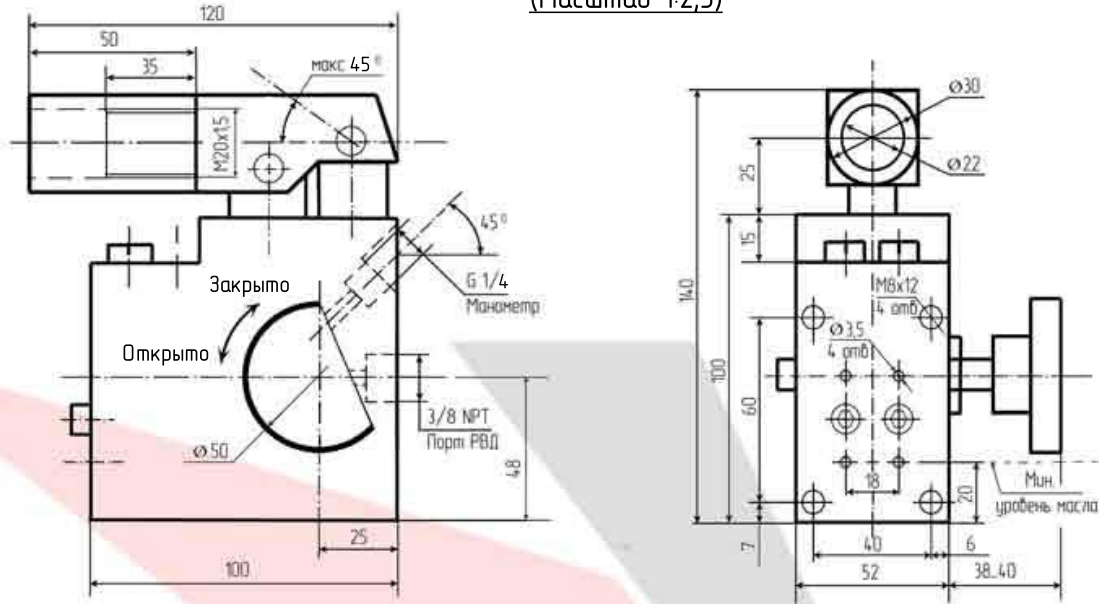


На фото:  
Пример использования НПРО1 в сборе с плитой-переходником и масляным баком 2 литра, в комплекте с рукояткой манометра 100 МПа (100 мм) и адаптером-переходником

Насос Плунжерный Ручной  
 Односторонний Двухступенчатый  
 Модель: НПРО1-12,5/20-2,3/700-А

+7(926)9168016  
 info@nasos-nrg.ru  
 www.nasos-nrg.ru

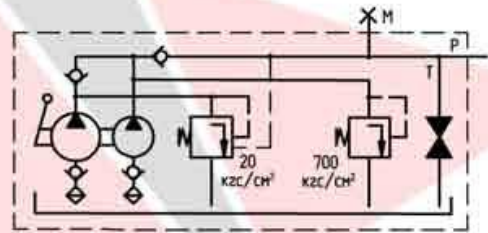
Габаритные и присоединительные размеры изделия  
 (Масштаб 1:2,5)



Основные технические параметры

Давление, кгс/см <sup>2</sup>		Подача, см <sup>3</sup> /ход		Вес (без масла), кг		
1-ая ступень	2-ая ступень	1-я ступень	2-ая ступень	НПРО1 только	НПРО1 бак 2 л	НПРО1 бак 3,5 л
20	700	12,5	2,3	5	9,2	11,1

Гидравлическая схема



1. Для расчёта общего веса изделий с маслом, принимать следующие значения объёмов: для 2 л - 2,8 л, для 3,5 л - 5 л.
2. Максимальная нагрузка на рукоятке при 700 кгс/см<sup>2</sup> - 37 кгс.
3. Вязкость используемых жидкостей - от 10 до 380 мм<sup>2</sup>/сек
4. Температурный диапазон эксплуатации - от -20 до +70 С<sup>0</sup>
5. \* - Размер указан для бака 2 л (в скобках - для 3,5 л)

Габаритные размеры насосных станций с ручным приводом (Масштаб 1:6,25)

